

bingo!CMS

拡張機能ユニット

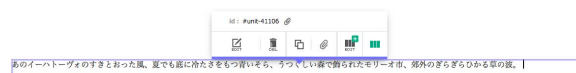
「タイプライターユニット」マニュアル
シフトテック株式会社

「タイプライターユニット」マニュアル - 1

【概要】

テキストにタイピングエフェクトを実装できるユニットです。

【ツールバー上のアイコン】 【コンテナに配置した際のダミー表示】



【特徴】

- ・まるでその場でタイピングしているかのように、ページ上にテキストを表示させることができます。
- ・複雑なコードを書かなくても簡単にタイピングエフェクトが実装できます。
- ・ティザーサイトやランディングページなど、目を留めさせたい様々な場面でお使いいただけます。



【使用上の注意】

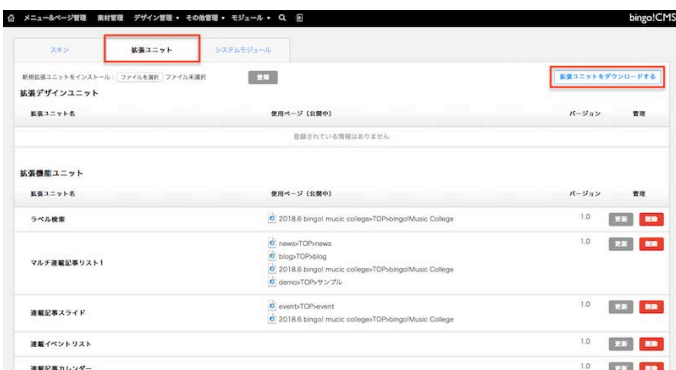
- ※対応バージョン : bingo!CMS1.7.0 以上
- ※ヘッダーやカバーなど、ユニットが配置できない領域では使用できません。
- ※アニメーション用クラスの設定は非推奨です。
- ※アンカーメニューは使用できません。

「タイプライターユニット」マニュアル - 2

【タイプライターユニットのダウンロード方法】



① bingolCMS管理画面にログイン → その他管理 → 拡張機能管理 をクリックします。



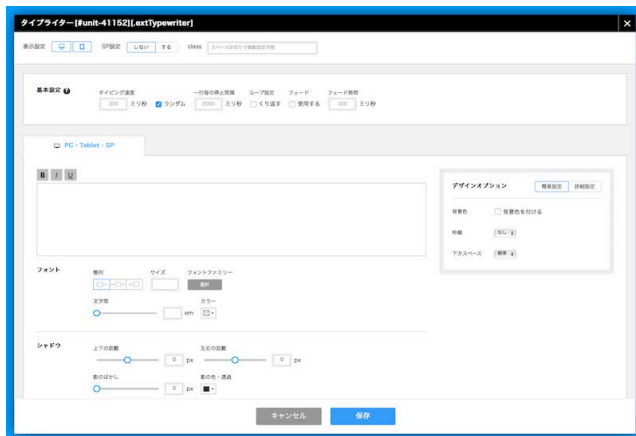
② 拡張ユニット → 拡張ユニットをダウンロードする をクリックします。ユーザーズサイトの拡張ユニット一覧ページが開きますので、タイプライターユニットのページのダウンロードはこちら をクリックし、拡張ユニットのzipファイルをダウンロードします。



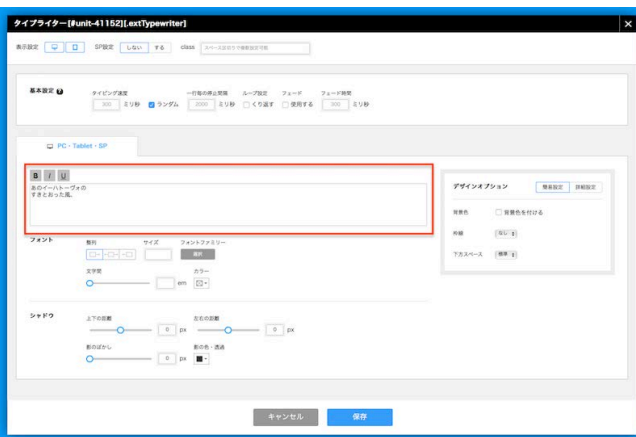
③ 拡張機能管理のページに戻り ファイルを選択 をクリックして、先程ダウンロードしたzipファイルを選択し、登録 をクリックします。登録したタイプライターユニットは、ページ編集画面 → ユニットモード → 拡張機能ユニット から使用できます。

「タイプライターユニット」マニュアル - 3

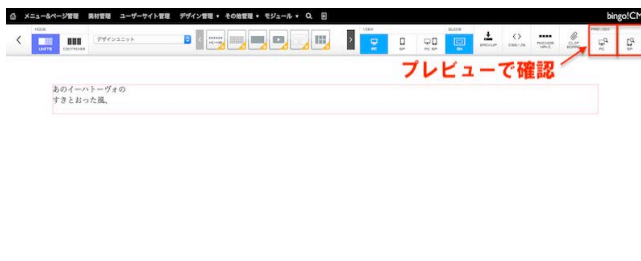
【タイプライターユニットの操作方法】



① タイプライターユニットの編集画面を開きます。



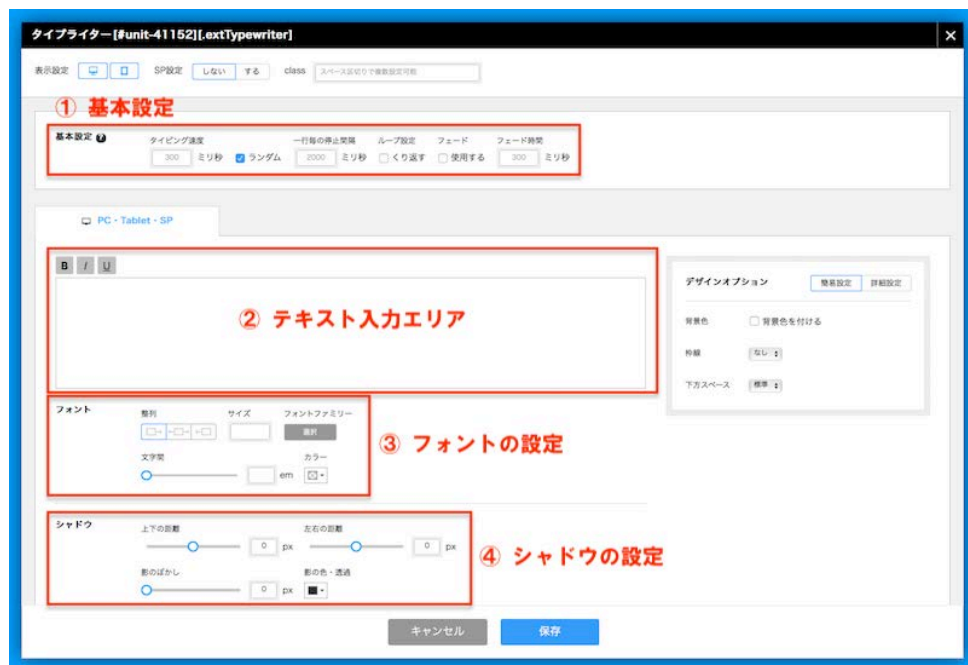
② 入力エリアにタイピングさせたいテキストを入力します。
改行までの間が一行としてタイピングされます。
必要に応じ、タイピングの基本設定やフォント、シャドウなど
文字の装飾をおこない、保存します。



③ ページ編集画面ではタイピングエフェクトがかからず、
入力したテキストが改行された状態ですべて表示されます。
タイピングの様子はプレビュー画面で確認してください。

「タイプライターユニット」マニュアル - 4

【PC表示用の設定】



① 基本設定 (PC表示用・スマホ表示用共通)

- タイピング速度 … タイピングの速度を指定します。値が小さくなるほどタイピング速度が上がります。
- ランダム … 未チェックではタイピングの間隔が均一になり、チェックを入れると手入力のようにランダムになります。
- 一行毎の停止時間 … 次の行のタイピングが開始されるまでの間隔を指定します。値が小さくなるほど間隔が短くなります。
- ループ設定 … くり返すにチェックを入れると、タイピング終了後、文章の先頭に戻りタイピングをくり返します。
- フェード … チェックを入れると、タイピングされた文字がぼんやり浮かび上がるように表示されます。
- フェード時間 … 文字がタイピングされてからぼんやり浮かび上がるように表示されるまでの間隔を設定します。値が小さくなるほど間隔が短くなります。

② テキスト入力エリア (PC表示用)

- タイピングさせたい文章を入力します。次の改行までの間を一行として表示します。HTMLタグは使用できません。

③ フォントの設定 (PC表示用)

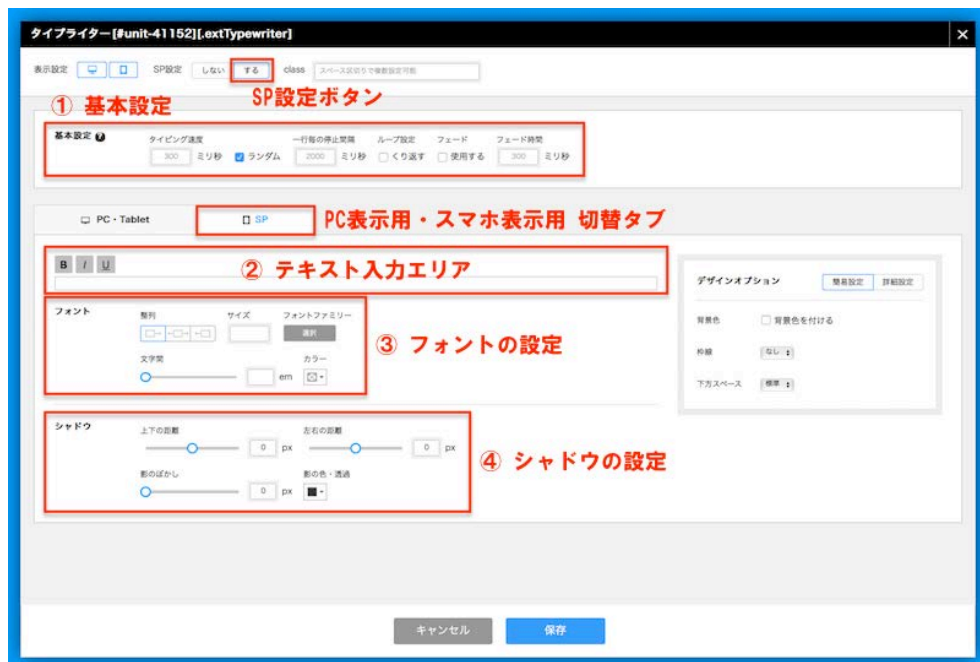
- 整列 … タイピングの表示開始位置を指定します。種類：右寄せ／中央寄せ／左寄せ
- サイズ … 文字の大きさを指定します。有効な単位：px/em/rem/%
- フォントファミリー … フォントを指定します。未指定の場合はテンプレートで設定したフォントが適用されます。
- 文字間 … 文字の間隔を指定します。スライダーを動かすか、テキストボックスに値を入力します。単位：em
- カラー … 文字の色を指定します。

④ シャドウの設定 (PC表示用)

- 上下の距離 … 文字の影の方向をスライダーで指定します。正の値は下方向、負の値は上方向に影が付きます。値が大きくなるほど文字から影が離れます。
- 左右の距離 … 文字の影の方向をスライダーで指定します。正の値は右方向、負の値は左方向に影が付きます。値が大きくなるほど文字から影が離れます。
- 影のぼかし … 値が大きくなるほど影がぼやけて表示されます。
- 影の色・透過 … 影の色と透過度を指定します。

「タイプライターユニット」マニュアル - 5

【スマホ表示用の設定】 ※編集画面上部「SP設定」の「する」をクリックすると設定できるようになります。



① 基本設定 (PC表示用・スマホ表示用共通)

- タイピング速度 … タイピングの速度を指定します。値が小さくなるほどタイピング速度が上がります。
- ランダム … 未チェックではタイピングの間隔が均一になり、チェックを入れると手入力のようにランダムになります。
- 一行毎の停止時間 … 次の行のタイピングが開始されるまでの間隔を指定します。値が小さくなるほど間隔が短くなります。
- ループ設定 … くり返すにチェックを入れると、タイピング終了後、文章の先頭に戻りタイピングをくり返します。
- フェード … チェックを入れると、タイピングされた文字がぼんやり浮かび上がるように表示されます。
- フェード時間 … 文字がタイピングされてからぼんやり浮かび上がるように表示されるまでの間隔を設定します。値が小さくなるほど間隔が短くなります。

② テキスト入力エリア (スマホ表示用)

- タイピングさせたい文章を入力します。次の改行までの間を一行として表示します。HTMLタグは使用できません。

③ フォントの設定 (スマホ表示用)

- 整列 … タイピングの表示開始位置を指定します。種類：右寄せ／中央寄せ／左寄せ
- サイズ … 文字の大きさを指定します。有効な単位：px/em/rem/%
- フォントファミリー … フォントを指定します。未指定の場合はテンプレートで設定したフォントが適用されます。
- 文字間 … 文字の間隔を指定します。スライダーを動かすか、テキストボックスに値を入力します。単位：em
- カラー … 文字の色を指定します。

④ シャドウの設定 (スマホ表示用)

- 上下の距離 … 文字の影の方向をスライダーで指定します。正の値は下方向、負の値は上方向に影が付きます。値が大きくなるほど文字から影が離れます。
- 左右の距離 … 文字の影の方向をスライダーで指定します。正の値は右方向、負の値は左方向に影が付きます。値が大きくなるほど文字から影が離れます。
- 影のぼかし … 値が大きくなるほど影がぼやけて表示されます。
- 影の色・透過 … 影の色と透過度を指定します。

「タイプライターユニット」マニュアル - 6

【ユニットの設定】



①表示設定

・PC表示・スマホ表示を設定します。PC・スマホのアイコンをクリックしてグレーアウトすると、そのデバイスではユニットが非表示になります。

②SP設定

・PC表示とスマホ表示でユニットの設定を変更したい場合は「する」をクリックします。

③class

・classを設定する場合、この欄に入力します。

【デザインオプション】



【簡易設定】

①背景色

・ユニットに背景色をつけます。
※簡易設定では任意の背景色は選択できません。

②枠線

・ユニットの外枠に枠線をつけます。
※なし／実線／点線から選択します。

③下方スペース

・ユニット下部に余白をつけます。
※なし～広いの4段階から選択します。



【詳細設定】

①背景

背景色…ユニットに任意の背景色をつけます。
背景画像…ユニットに任意の背景画像をつけます。
背景画像サイズ…背景画像の表示方法を設定します。
背景リピート…背景画像の繰り返し表示を設定します。
ポジション…背景画像の表示基準位置を設定します。

②ボーダー

スタイル…枠線の種類を選択します。
サイズ…枠線の太さを設定します。
カラー…枠線の色を選択します。
ラウンド…枠線の角に丸みをつけます。

③余白

マージン…ユニット外側に余白を設定します。
(有効な値：px、%)
パディング…ユニット内側に余白を設定します。
(有効な値：px、%)

「タイプライターユニット」マニュアル - 7

【デザインTips その1】

カーソルの色や形状を変更することが出来ます。



初期設定



CSS記述例



【記述箇所】

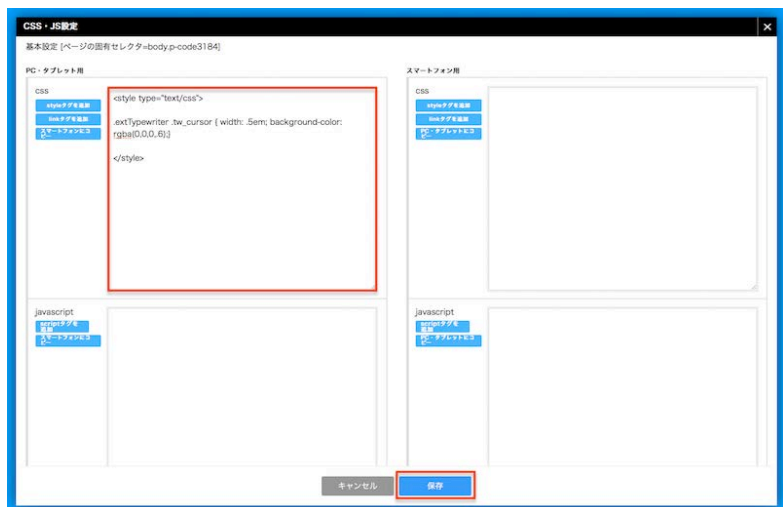
ページ編集画面 → ページ編集用ツールバー → CSS/JS

【記述内容】

以下を参考に記述の上保存してください。

```
<style type="text/css">  
  
.extTypewriter .tw_cursor { width: .5em; background-color: rgba(0,0,0,.6); }  
  
</style>
```

※初期設定ではカーソルの色は文字色と同一になるよう設定されています。カーソルの色、透過度を変更したい場合は、上記のrgbaを任意の値に変更します。
※カーソルの太さを変更したい場合は上記のemを任意の値に変更します。



「タイプライターユニット」マニュアル - 8

【デザインTips その2】

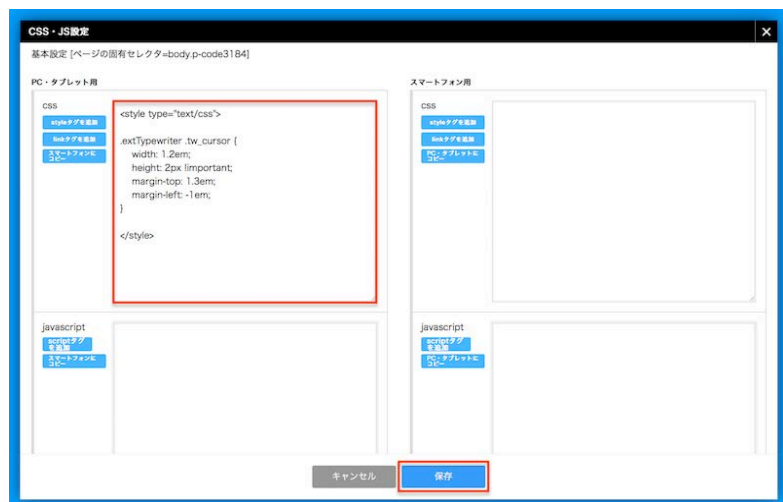
カーソルの向きを変更することができます。



初期設定



CSS記述例



【記述箇所】

ページ編集画面 → ページ編集用ツールバー → CSS/JS

【記述内容】

以下を参考に記述の上保存してください。

```
<style type="text/css">
.extTypewriter .tw_cursor {
width: 1.2em;
height: 2px !important;
margin-top: 1.3em;
margin-left: -1em;
}
</style>
```