

# bingo!CMS

拡張機能ユニット

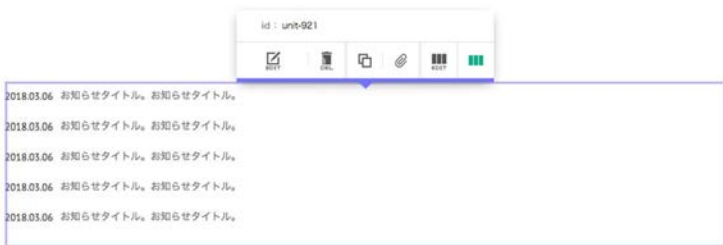
「連載記事関連リスト」制作マニュアル

シフトテック株式会社

# 「連載記事関連リスト」概要 - 1



連載記事を関連記事として一覧で表示させるための連載記事ページ専用ユニット  
ラベル検索ユニットとの連携には対応していません。



## 【使い方】

連載記事ページ内に配置すると、そのページと同じラベルがついた連載記事を  
関連記事として一覧表示します。  
さらにラベルで記事を絞って表示することも可能です。

## 【特長】

以下の8種類のレイアウトが設定できます。  
※スマートフォンは以下に加えフリック表示も可能



## 【レイアウト一覧】



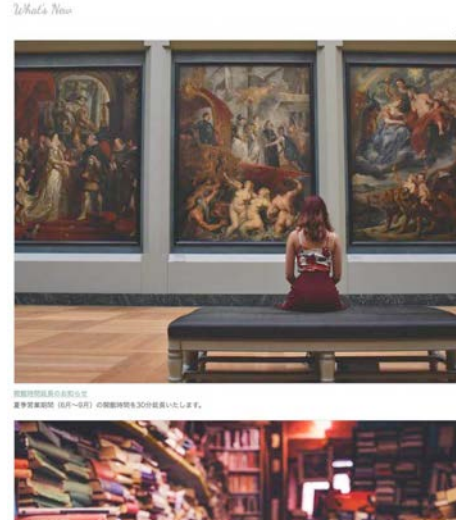
【タイトル（上段）＋概要（下段）】



【右：画像＋左：タイトル（上段）  
＋概要（下段）】



【画像（上段）＋テキスト（下段）】

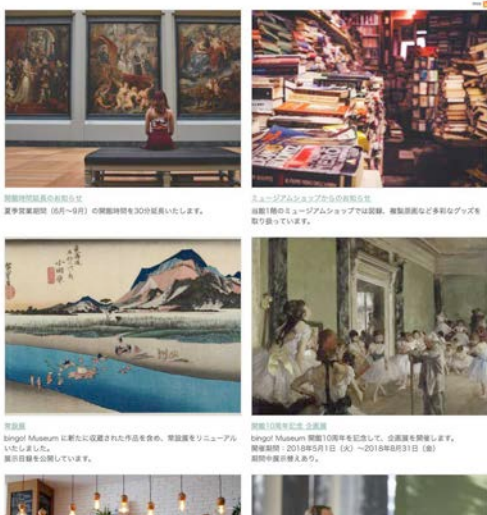


# 「連載記事関連リスト」概要 - 2



【画像（上段）+テキスト（下段）×2列】

What's New



常設展示室のお知らせ  
夏季休業期間（6月～9月）の開催時間を30分延長いたします。

ミュージアムショップからのお知らせ  
当館1階のミュージアムショップでは図録、複製図画など多様なグッズを取り扱っています。

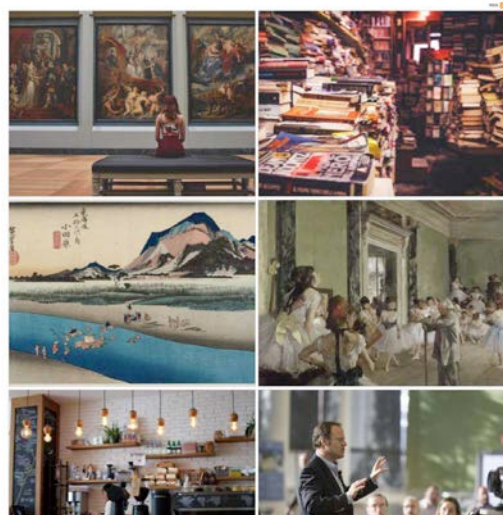
常設展  
bingo! Museum に新たに収蔵された作品を含め、常設展をリニューアルいたしました。  
展示目録を公開しています。

開館10周年記念 企画展  
bingo! Museum 開館10周年を記念して、企画展を開催します。  
開催期間：2018年5月1日（火）～2018年8月31日（金）  
期間中展示替えあり。



【画像のみ×2列】

What's New



【画像（上段）+テキスト（下段）×3列】

What's New



常設展示室のお知らせ  
夏季休業期間（6月～9月）の開催時間を30分延長いたします。

ミュージアムショップからのお知らせ  
当館1階のミュージアムショップでは図録、複製図画など多様なグッズを取り扱っています。

常設展  
bingo! Museum に新たに収蔵された作品を含め、常設展をリニューアルいたしました。  
展示目録を公開しています。

開館10周年記念 企画展  
bingo! Museum 開館10周年を記念して、企画展を開催します。  
開催期間：2018年5月1日（火）～2018年8月31日（金）  
期間中展示替えあり。

Cafe bingo! からのお知らせ  
当館1階のカフェ Cafe bingo! から季節のケーキをご用意しています。

常設展示室  
毎月第4金曜日に当館館長による美術史講座を開催しています。  
開講も募集中です。



【画像（上段）+テキスト（下段）×4列】

What's New



常設展示室のお知らせ  
夏季休業期間（6月～9月）の開催時間を30分延長いたします。

ミュージアムショップからのお知らせ  
当館1階のミュージアムショップでは図録、複製図画など多様なグッズを取り扱っています。

Cafe bingo! からのお知らせ  
当館1階のカフェ Cafe bingo! から季節のケーキをご用意しています。

常設展示室  
毎月第4金曜日に当館館長による美術史講座を開催しています。  
開講も募集中です。



【画像（上段）+テキスト（下段）×5列】

What's New



常設展示室のお知らせ  
夏季休業期間（6月～9月）の開催時間を30分延長いたします。

ミュージアムショップからのお知らせ  
当館1階のミュージアムショップでは図録、複製図画など多様なグッズを取り扱っています。

常設展  
bingo! Museum に新たに収蔵された作品を含め、常設展をリニューアルいたしました。  
展示目録を公開しています。

開館10周年記念 企画展  
bingo! Museum 開館10周年を記念して、企画展を開催します。  
開催期間：2018年5月1日（火）～2018年8月31日（金）  
期間中展示替えあり。

常設展示室  
毎月第4金曜日に当館館長による美術史講座を開催しています。  
開講も募集中です。

# 「連載記事関連リスト」概要 - 3

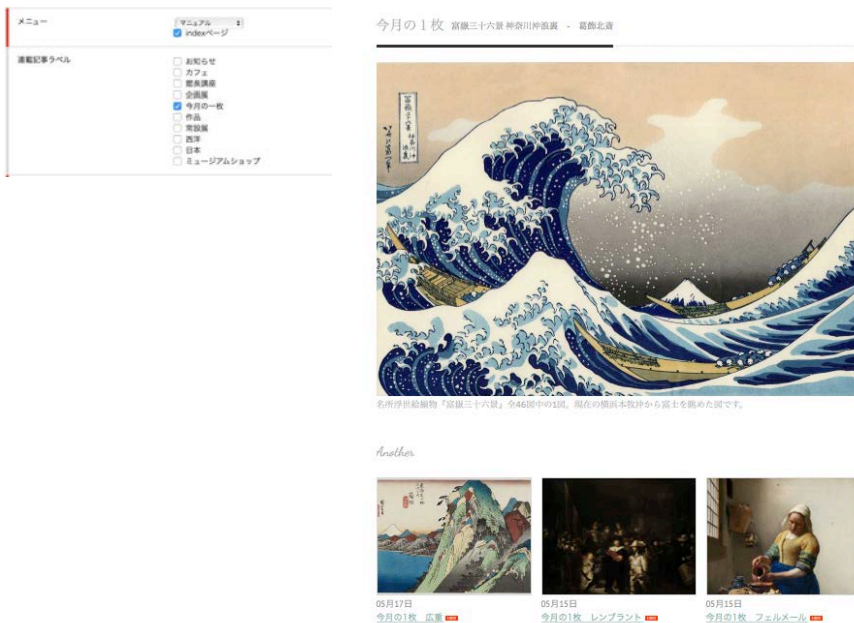
## 【連載記事関連リスト使用例】

「今月の1枚」というラベルがついた連載記事が4件あります。

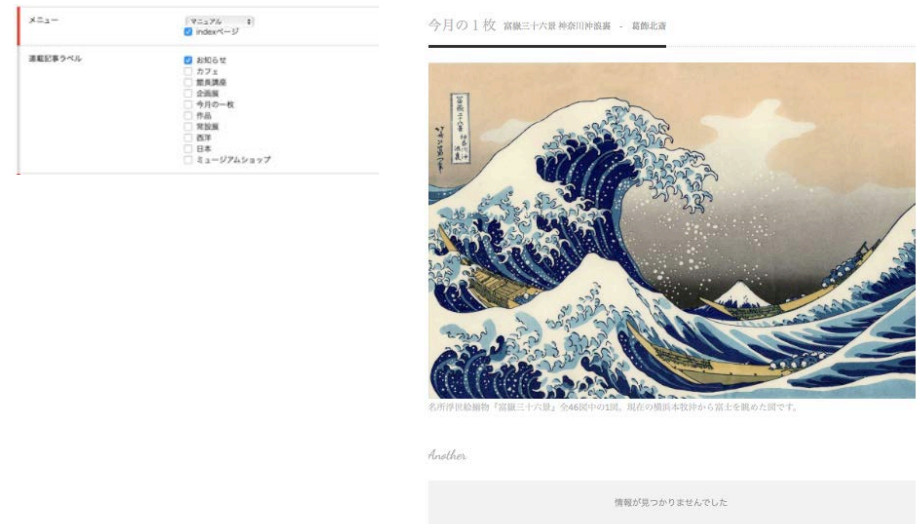


この連載記事ページ内に連載記事関連リストを配置し、ユニット設定画面で連載記事ラベル「今月の1枚」を選択すると、「今月の1枚」が適用された他の3件の記事が関連記事として一覧表示されます。この時、連載記事関連リストを配置した記事自体は、関連記事内に表示されません。

連載記事に適用されていない無関係のラベルを選択すると、関連記事は表示されなくなります。必ず紐づいたラベルを選択してください。



同じラベルがついた記事なので関連記事として一覧表示されました。



ラベルが一致していないので関連記事が表示されません。

# 「連載記事関連リスト」ユニットの設定

事前に連載記事ページを作成しておく必要があります。  
連載記事ページ作成についてはbingo!CMSマニュアルサイトをご参照ください。  
<http://manual.bingo-cms.com/v17/basic02/basic01/>

## 【コンテンツ設定】

- ① **メニュー**  
どのメニュー内の連載記事ページを抽出するか選択します。
- ② **連載記事ラベル**  
連載記事一覧で特定のラベルの記事のみ抽出する場合、該当のラベルを選択します。
- ③ **レイアウト**  
連載記事の一覧表示のレイアウトを選択します。
- ④ **画像サイズ**  
連載記事一覧の画像表示を「裁ち落とし」か「横幅に合わせる」から選択します。  
※画像ありのレイアウトを選択した場合のみ使用
- ⑤ **画像高さ**  
連載記事一覧の画像表示の高さを指定します。  
※画像ありのレイアウトを選択した場合のみ使用
- ⑥ **表示開始件数**  
何番目の記事から表示するかを設定します。
- ⑦ **表示情報件数設定**  
ユニット内で表示する連載記事の件数を設定します。
- ⑧ **NEWアイコン**  
新着記事にNEWアイコンを表示します。
- ⑨ **NEWアイコン表示期間**  
NEWアイコンの表示期間を設定します。
- ⑩ **ページング**  
連載記事が⑦で設定した件数を超えた場合、ページ送りを利用するか設定します。
- ⑪ **一覧用テキスト**  
連載記事の概要テキストを表示するか設定します。  
※一覧用テキストありのレイアウトを選択した場合のみ使用
- ⑫ **公開日**  
連載記事を公開した日を表示するか設定します。
- ⑬ **ラベル**  
連載記事に適用したラベルを表示するか設定します。

The screenshot shows the configuration interface for the '連載記事関連リスト' (Linked Article List) unit. The title bar indicates the unit ID is '#unit-1608' and the extension is '[\_extCatRelate]'. The interface includes tabs for '表示設定' (Display Settings), 'ユニット設定' (Unit Settings), 'デザインオプション' (Design Options), and 'スマートフォン設定' (Smartphone Settings). The main content area is titled 'コンテンツ設定' (Content Settings) and contains the following numbered settings:

- 1. **メニュー**: A dropdown menu to select the menu for extraction.
- 2. **連載記事ラベル**: A dropdown menu to select the label for extraction.
- 3. **レイアウト**: A grid of layout options for the article list.
- 4. **画像サイズ**: A dropdown menu to select the image size (e.g., '裁ち落とし' or '横幅に合わせる').
- 5. **画像高さ**: A text input field for the image height in pixels.
- 6. **表示開始件数**: A dropdown menu to select the starting number of items to display.
- 7. **表示情報件数設定**: A text input field for the number of items to display.
- 8. **NEWアイコン**: A checkbox to enable the NEW icon.
- 9. **NEWアイコン表示期間**: A dropdown menu to select the display period for the NEW icon.
- 10. **ページング**: A dropdown menu to select the pagination method (e.g., '利用しない' or 'MORE').
- 11. **一覧用テキスト**: A checkbox to enable the list text.
- 12. **公開日**: A checkbox to enable the public date and a dropdown menu to select the date format.
- 13. **ラベル**: A checkbox to enable the label.
- 14. **表示順**: Radio buttons to select the display order (e.g., '公開日の昇順', '公開日の降順', 'タイトル昇順', 'タイトル降順').
- 15. **0件時の表示テキスト**: A text input field for the text to display when no items are found.

At the bottom of the form, there are 'キャンセル' (Cancel) and '保存' (Save) buttons.

- ⑭ **表示順**  
連載記事の表示順を設定します。
- ⑮ **0件時の表示テキスト**  
連載記事が未登録だった場合に表示するテキストを設定します。

# 「連載記事関連リスト」スマートフォンの設定

事前に連載記事ページを作成しておく必要があります。  
連載記事ページ作成についてはbingo!CMSマニュアルサイトをご参照ください。  
<http://manual.bingo-cms.com/v17/basic02/basic01/>

## 【レイアウト】

- ① **レイアウト**  
連載記事の一覧表示のレイアウトを選択します。  
※スマートフォン背定のみスワイプ表示に対応しています。
- ② **画像高さ**  
連載記事一覧の画像表示の高さを指定します。
- ③ **画像サイズ**  
連載記事一覧の画像表示を「裁ち落とし」か「横幅に合わせる」から選択します。  
※画像ありのレイアウトを選択した場合のみ使用
- ④ **ページング**  
連載記事がユニット設定画面で設定した表示情報件数を越えた場合、ページ送りを利用するか設定します。
- ⑤ **設定の継承**  
スマートフォン表示の背景色・枠線・下方スペースをPC用/SP用のどちらのデザインオプションで表示するか設定します。
- ⑥ **背景色**  
スマートフォン表示でユニットに背景色を付けるか設定します。
- ⑦ **枠線**  
スマートフォン表示でユニットに枠線を付けるか設定します。
- ⑧ **下方スペース**  
スマートフォン表示でユニットの下方スペースを設定します。

