

bingo!CMS

拡張ユニット

「拡張画像ボタンユニット」制作マニュアル

株式会社シフトテック

「拡張画像ボタンユニット」表示サンプル



画像ボタン

ホバー時や画面スクロール時でのエフェクトを加えた画像ボタンが作成できるユニットです。

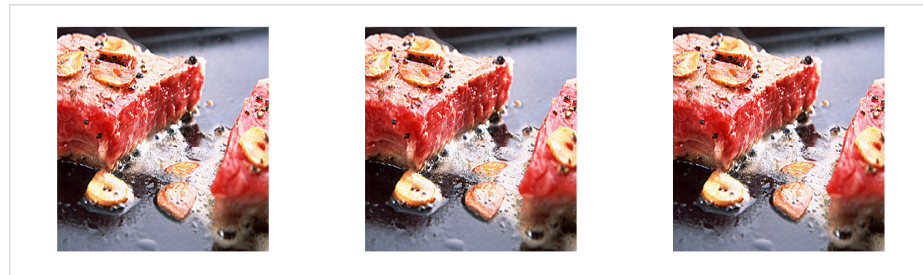
【ホバーの場合】変化前（1枚目の写真が表示）



【ホバーの場合】変化後（2枚目の写真が表示） マウスをのせた箇所が変化



【スクロールの場合】変化前（1枚目の写真が表示） 3つ全てをスクロール設定



【スクロールの場合】変化後（2枚目の写真が表示） スクロール設定した箇所が変化

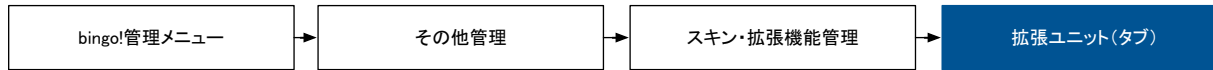


※ホバー：操作画面でマウスを対象物の上に重ねると行われる処理のこと

※エフェクト：何らかのアクションを起こしたときに変化する画像処理のこと

「拡張画像ボタンユニット」インストール方法

インストール画面



拡張ユニットの登録

「ファイルを選択」より「拡張画像ボタンユニット（zipファイル）」選択し「登録ボタン」をクリックします。

The screenshot shows the 'bingo!CMS' management interface. At the top, there are navigation tabs: 'メニュー&ページ管理', 'テンプレート管理', '素材管理', 'その他管理', and 'モジュール'. The '拡張ユニット' tab is selected. Below the navigation, there are three sub-tabs: 'スキン', '拡張ユニット', and 'システムモジュール'. The '拡張ユニット' sub-tab is active. In the main content area, there is a section for installing new extension units. It contains a 'ファイルを選択' button (highlighted with a red dashed box), a message 'ファイルが未選択です', and a '登録' button (also highlighted with a red dashed box). To the right of this section is a '拡張ユニットをダウンロード' button with a circular arrow icon. Below this, there are two sections: '拡張デザインユニット' and '拡張機能ユニット'. Each section has a table with columns for '拡張ユニット名', '使用ページ (公開中)', 'バージョン', and '管理'. The '拡張機能ユニット' section shows a unit named '動画' with version '1.0' and two buttons: a red '削除' button and a grey '更新' button.

『bingo! CMS』公式サイト
ダウンロードページへのリンク

拡張ユニットの削除ボタン
拡張ユニットのアップデートボタン

「拡張画像ボタンユニット」ユニットの設定

【表示設定】

PC表示、スマートフォン表示の選択ができます。

【画像サイズ】 ※必須

ボタン画像のサイズを設定します。サイズは2種類です。
[横幅サイズ] ユニットの横幅設定に合わせたサイズです。
[オリジナルサイズ] 画像の元のサイズです。

【画像】 ※必須

ボタンとなる画像を登録します。

【画像（ホバー）】 ※必須

マウスを重ねた時に表示される、画像を設定します。

【代替テキスト】

画像表示されない際、画像を説明する文章を設定します。

【リンク】

ボタンのリンク先のアドレスを設定します。
[_self] クリックしたウィンドウに上書きで表示
[_blank] 新たにウィンドウを立ち上げて表示
[_parent] 親フレームに表示
[_top] フレーム分割を解除してウィンドウ全体に表示

【整列】 ※必須

ボタンの横列の位置を設定します。

【トリガー】

画像が変化する、きっかけとなる『動き』を設定します。
動きの種類は [マウスホバー] と [スクロール] の2種類です。

【エフェクト】

画像が変化していく際の、切り替え方法を設定します。

【切り替え速度】

画像が変化していく際の、スピードを設定します。

拡張画像ボタン[#unit-3351]


ユニット設定 デザインオプション スマートフォン設定


基本設定

表示設定 PCで表示する スマートフォンで表示する

ボタン設定

画像サイズ

画像 

画像（ホバー） 

代替テキスト

リンク を で開く

整列

ホバーエフェクト設定

トリガー

エフェクト

切り替え速度 ms

イージング

透過（ホバー時） エフェクト時に元画像を透過にする

powered by Shift Tech Inc. Ver. 1.6.0

【イージング】

画像が変化していく際の、動きの変化の種類を設定します。

【透過（ホバー時）】

画像が変化していく際の、元画像を透過させる設定します。

用語解説

※**ホバー**：操作画面でマウスを対象物の上に重ねると行われる処理のこと

※**透過**：物を透き通す処理のこと

「拡張画像ボタンユニット」 デザインオプション・スマートフォン設定

デザインオプション設定

【余白】

個別でボタンの余白の設定ができます。

[padding] は画像の周囲の余白の設定です。

[margin] は [padding] より外の余白の設定です。

リンクテキストボタン [#unit-3318]

ユニット設定 **デザインオプション** スマートフォン設定

余白設定

余白

margin: 50px 50px 50px 50px
padding: 10px 10px 10px 10px

※使用可能単位: px %

スマートフォン設定

【余白】

スマートフォン用に個別でボタンの余白の設定ができます。

[padding] は画像の周囲の余白の設定です。

[margin] は [padding] より外の余白の設定です。

リンクテキストボタン [#unit-3318]

ユニット設定 デザインオプション **スマートフォン設定**

余白設定 (スマートフォン)

余白

margin: 30px 30px 30px 30px
padding: 10px 10px 10px 10px

※使用可能単位: px %